

## 2023年度 定期健康診断 申込書

申込締切日:2023年7月28日(金)

●黒のボールペンにてご記入ください。

貴事業所名	(フリガナ) ご担当者名
所在地	
電話番号	FAX番号

### 1. 松原商工会議所会館での集合健診を希望

※受診予約希望日時ごとの受診人数をご記入ください。  
 ※各日1時間ごとの定員は35名です。予約は原則、先着順で定員を上回った場合は、調整させて頂くことがあります。  
 ※松原商工会議所のホームページで予約状況をご確認頂けます。

	9:00~ 10:00	10:00~ 11:00	11:00~ 11:45		9:00~ 10:00	10:00~ 11:00	11:00~ 11:45
9月4日(月)	人	人	人	10月4日(水)	人	人	人
9月13日(水)	人	人	人	10月13日(金)	人	人	人
9月22日(金)	人	人	人	10月16日(月)	人	人	人
9月25日(月)	人	人	人	10月25日(水)	人	人	人
9月29日(金)	人	人	人	11月10日(金)	人	人	人



### 2. 巡回健診を希望

■巡回健診の所在地と事業所所在地が異なる場合は記入してください。

名称:	住所:
-----	-----

■定期健康診断及び省略健康診断の受診人数をご記入ください。

定期健康診断	省略健康診断	■下記の「巡回健診実施カレンダー」より、希望日・午前/午後の別をご記入ください。	
人	人	●第1希望日 月 日 (午前・午後)	●第2希望日 月 日 (午前・午後)

※原則、先着順になりますので、ご希望に添えない場合があります。

巡回健診実施カレンダー ■下記カレンダーは巡回健診の可能な日時を記載しています。※斜線の日は終日、巡回健診が出来ません。

9月					10月					11月				
月	火	水	木	金	月	火	水	木	金	月	火	水	木	金
				1 午前・午後	2 午前・午後	3 午前・午後	4 午前・午後	5 午前・午後	6 午前・午後			1 午前・午後	2 午前・午後	3 午前・午後
4 午前・午後	5 午前・午後	6 午前・午後	7 午前・午後	8 午前・午後	9 午前・午後	10 午前・午後	11 午前・午後	12 午前・午後	13 午前・午後	6 午前・午後	7 午前・午後	8 午前・午後	9 午前・午後	10 午前・午後
11 午前・午後	12 午前・午後	13 午前・午後	14 午前・午後	15 午前・午後	16 午前・午後	17 午前・午後	18 午前・午後	19 午前・午後	20 午前・午後	13 午前・午後	14 午前・午後	15 午前・午後	16 午前・午後	17 午前・午後
18 午前・午後	19 午前・午後	20 午前・午後	21 午前・午後	22 午前・午後	23 午前・午後	24 午前・午後	25 午前・午後	26 午前・午後	27 午前・午後	20 午前・午後	21 午前・午後	22 午前・午後	23 午前・午後	24 午前・午後
25 午前・午後	26 午前・午後	27 午前・午後	28 午前・午後	29 午前・午後	30 午前・午後	31 午前・午後				27 午前・午後	28 午前・午後	29 午前・午後	30 午前・午後	

### 3. 追加検査を希望される人数を、当該箇所にご記入ください。

大腸がん検査	1回法 (¥850/人)	2回法 (¥1,600/人)	じん肺検査 (¥2,800/人)	人	喀痰検査 (¥3,800/人)	人	腫瘍マーカー (¥8,000/人)	男性	女性
	人	人						人	人

有機溶剤検査 (各¥2,800円)	トルエン	キシレン	エチルベンゼン	酢酸エチル	N-ヘキサン	トリクロルエチレン
	人	人	人	人	人	人

■上記以外の有機溶剤の検査をされる方は、お問い合わせ下さい。  
 ※ご記入いただいた情報は、商工会議所からの各種情報提供のために利用致します。

記入が終わりましたら下記宛先までFAX送信または直接ご持参ください。

松原商工会議所 〒580-0043 松原市阿保1丁目2番30号 FAX.072-332-5720

受付
----

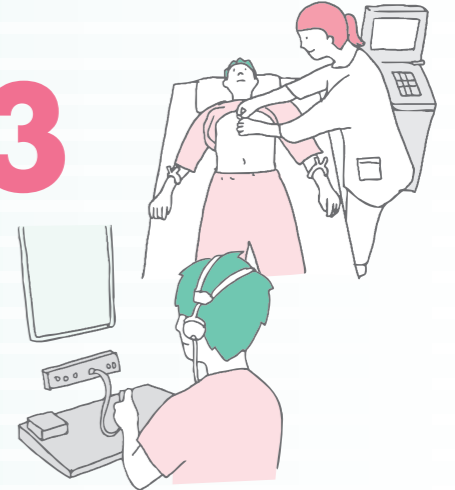
松原商工会議所 主催

# 2023年度 定期健康診断のご案内

あなたと家族のために

# Health 2023

主催：松原商工会議所  
 委託機関：(社医) 垣谷会 明治橋病院



SDGs.3 すべての人に健康と福祉を

キリトリ線は切り取って使用ください

# 松原商工会議所主催 2023年度 定期健康診断のご案内

当所では、労働安全衛生法に基づく健康診断を実施致します。なお同法により、企業は従業員に対して年1回(深夜業等の特定業務の方は年2回)、定期的に健康診断を受診させることが義務付けられていますので、是非この機会に受診されますようご案内申し上げます。

また、当所の健康診断では従業員のみでなく、代表者・役員についても同価格で受診できます。

申込締切日  
2023年  
7月28日(金)  
必着



- 受診場所** 松原商工会議所 〒580-0043 松原市阿保1-2-30
- 受付時間** 午前9時～午前11時45分
- 日程** 9月 4(月)・13(水)・22(金)・25(月)・29(金)  
10月 4(水)・13(金)・16(月)・25(水)  
11月 10(金)

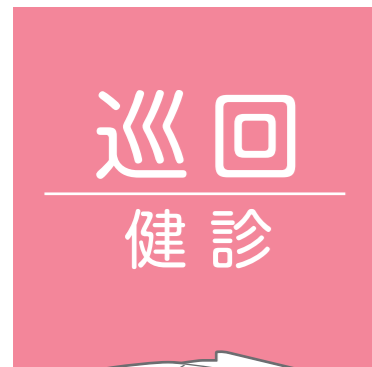
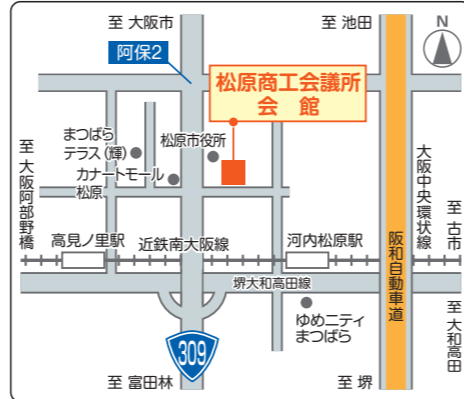
※感染症対策として、各日1時間ごとに定員(35人)を設けた予約制とさせていただきます。

※予約状況は当所のホームページでご確認頂けます。

松原商工会議所  検索



※ご来所は公共交通機関をご利用ください。



- 受診場所** 貴事業所
- 日程** 9月1日(金)～11月30日(木)の内、裏面の巡回健診実施日と時間(午前か午後)から受診希望日時をお選びください。斜線の日には巡回健診を実施致しません。
- 条件** 受診者が20名以上で、受診場所の確保とレントゲン車が駐車できる事業所のみ

	定期健康診断	省略健康診断 ※-1
検査項目	①診察(自覚・他覚症状) ②身長・体重・視力・聴力測定 ③BMI検査 ④胸部X線検査 ⑤血圧測定・尿検査(糖・蛋白) ⑥肝機能検査(GOT・GPT・γ-GTP) ⑦貧血検査(赤血球数・血色素量・ヘマトクリット) ⑧血中脂質検査(総コレステロール・トリグリセライド・コレステロール(HDL・LDL)) ⑨止血(血小板) ⑩炎症(白血球数) ⑪腎機能検査(クレアチニン・尿素窒素) ⑫膵機能検査(アミラーゼ) ⑬痛風検査(尿酸) ⑭血糖 ⑮腹囲 ⑯心電図検査	左記の検査内容の内、①～⑤のみ 
受診料	会員 ¥ 7,200(税込) ※-2 非会員 ¥12,000(税込)	会員 ¥2,500(税込) ※-2 非会員 ¥6,500(税込)

※-1 省略健康診断は35歳未満及び36歳～39歳の方で医師が必要でない」と認めた方のみ受診可能です。  
※-2 当所の生命共済制度にご加入の事業所は、加入従業員1人につき500円の割引を致します。(年1回)

オプション検査	料金
大腸がん検査	1回法: ¥850(税込) 2回法: ¥1,600(税込) ※検査を受けなかった場合でも容器代をいただきます。(1回法330円2回法660円)
じん肺	¥2,800(税込)
喀痰	¥3,800(税込) ※検査を受けなかった場合でも容器代をいただきます。(330円)
有機溶剤	各¥2,800(税込) (トルエン・キシレン・エチルベンゼン・酢酸エチル・その他)
腫瘍マーカー	¥8,000(税込) ※男性・SCC・CEA・PSA 女性・SCC・CEA・CA125 ■SCC: 肺等 ■CEA: 食道、胃、大腸等 ■PSA: 前立腺等 ■CA125: 子宮、卵巣等

受診時の注意	内容
!	1) 集合健診では、1時間ごとの予約制としています。必ず予約通りに受診してください。
	2) 受診の際は、各自マスクをご用意頂き、必ず着用をお願いします。
	3) 受診の前に検温を行い、37.5度以上の発熱がある方は、受診をお断りします。
	4) レントゲン撮影時に検査着は使えませんので、各自Tシャツ等(無地のみ可)をご用意ください。
	5) その他、感染症予防に伴う取組に、ご協力ください。
	6) 天候により日程が変更・中止となる場合があります。あらかじめご了承ください。 ※中止の場合松原商工会議所のホームページでお知らせします。

お問合せ先 松原商工会議所 TEL:072-331-0291 FAX:072-332-5720

お申込方法 裏面の申込書に必要事項をご記入の上、FAXで送信頂くか、会議所へ直接ご持参ください。